

## PROVA DI MATEMATICA

**D1. Quale numero corrisponde a 9 decine e 4 unità?**

- A.  49
  - B.  90
  - C.  94
  - D.  46
- 

**D2. Quale numero corrisponde a 1 centinaio 6 unità e 4 decine?**

- A.  164
  - B.  106
  - C.  16
  - D.  146
- 

**D3. Quale dei seguenti confronti è sbagliato?**

- A.   $107 > 87$
  - B.   $101 = 91$
  - C.   $102 < 104$
  - D.   $166 = 166$
- 

**D4. Quale tra queste operazioni dà il risultato maggiore?**

- A.   $9 + 9$
  - B.   $19 - 9$
  - C.   $9 \times 1$
  - D.   $9 : 3$
- 

**D5. Qual è il segno dell'operazione? Segna con una X.**

8  2 = 16

- A.  +
- B.  -
- C.  ×
- D.  :

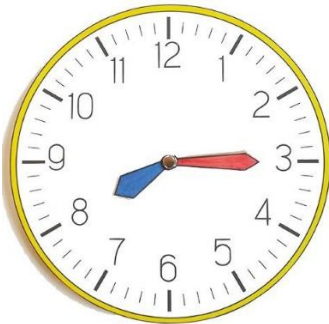


D10. Dove si trova la casa? Scrivi le coordinate.

E					
D					
C					
B					
A					
	1	2	3	4	5

.....

D11. Qual è l'ora indicata dall'orologio?



.....

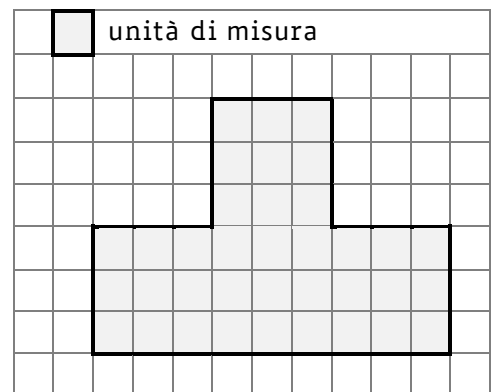
D12. Quanto misura il contorno (perimetro) del rettangolo?

- A.  20
- B.  21
- C.  10
- D.  19



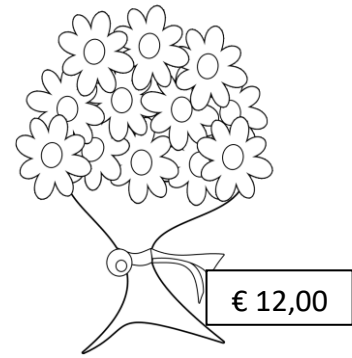
D13. Quanto misura l'area (regione interna) della figura a lato?

.....



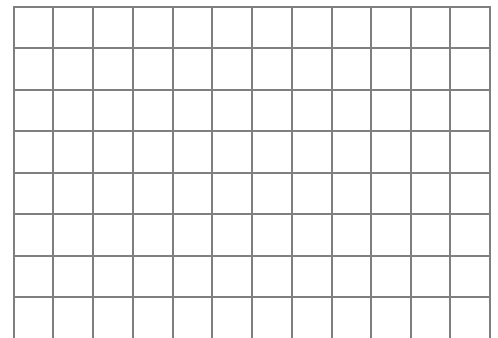
D14. Clara vuole comperare i fiori per la mamma e ha a disposizione questi soldi. Quanto le manca? Segna con una X.

- A.  50 centesimi
- B.  2 euro
- C.  4 euro
- D.  1 euro



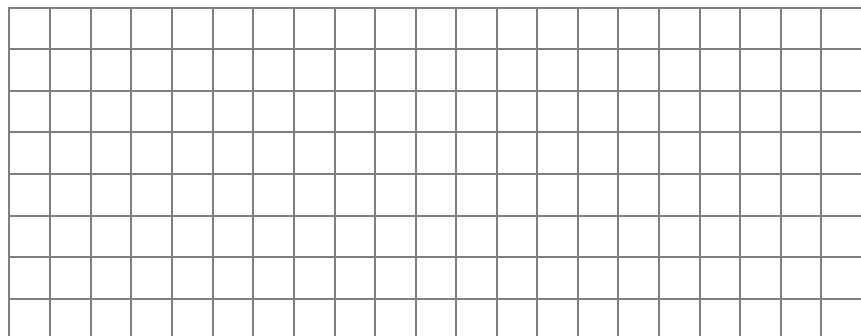
D15. La mamma ha tanto da fare: deve stirare 15 magliette. Ne ha già stirate 8.  
Quante magliette deve ancora stirare?

.....



D16. La mamma ha 18 ciliegine da distribuire in 3 coppe di gelato.  
Quante ciliegine metterà in ogni coppa?

- A.  8
- B.  5
- C.  6
- D.  21



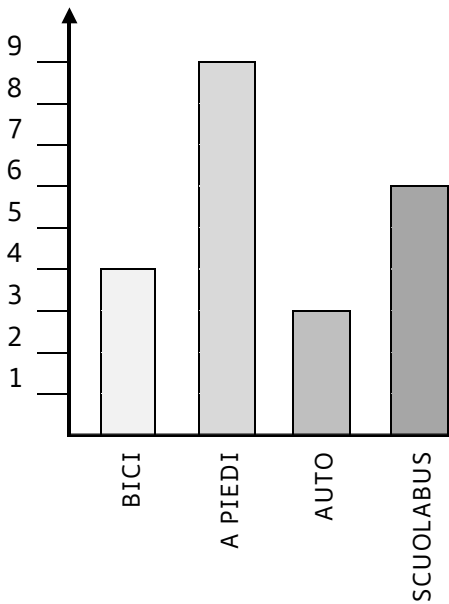
D17. Segna con una X.

Oggi è mercoledì, domani sarà giovedì.

- A.  certo
- B.  possibile
- C.  impossibile
- D.  non si può sapere



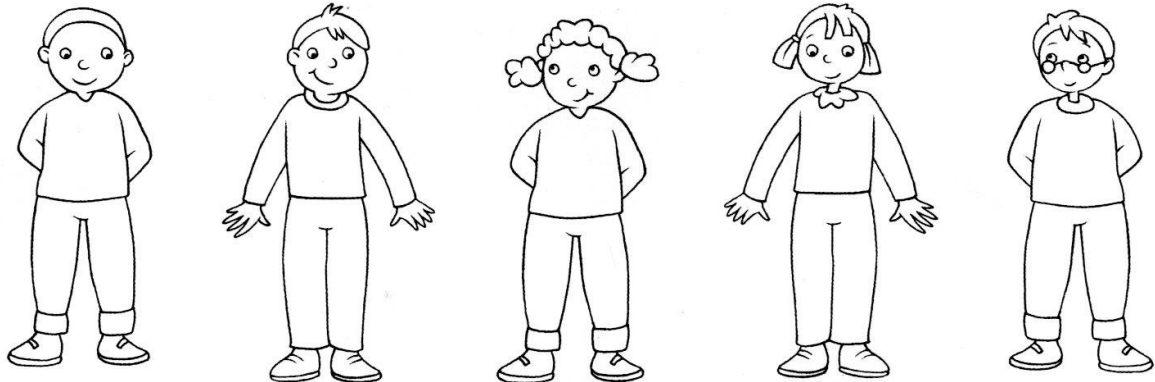
D18. Osserva il grafico che rappresenta come i bambini della IIB si recano a scuola, poi rispondi.



- Quanti bambini vengono a scuola a piedi?  
.....
- Quale modalità di trasporto è la meno usata?  
.....
- Quanti bambini utilizzano lo scuolabus?  
.....
- Quanti sono gli alunni della IIB?  
.....

D19. Colora i bambini in modo che risultino veri tutti gli enunciati.

- Tutti i bambini hanno le scarpe blu
- Almeno un bambino ha la maglia rossa
- Nessun bambino ha i pantaloni verdi.
- Alcuni bambini hanno la maglia verde



D20. In quale casella devi mettere l'aquila? Segna con una X.



	Nuota	Non nuota
Vola		
Non vola		

# VALUTAZIONE

ITEM	RISPOSTA CORRETTA	P.TI	PUNTI TOT.
D1	C	2	2
D2	D	3	3
D3	B	1	1
D4	A	3	3
D5	C	2	2
D6	a.86; b.43; c.96; d.78	2x4	8
D7	3	2	2
D8	D	3	3
D9	B	2	2
D10	3;B	1	1
D11	8:15	3	3
D12	A	2	2
D13	36	2	2
D14	D	3	3
D15	7	1	1
D16	C	3	3
D17	A	3	3
D18	a.9; b.auto; c.6;	1x3	3
	d.22	3	3
D19	Per ogni colorazione corretta	2x4	8
D20	Vola, non nuota	2	2
<b>Totale</b>			<b>60</b>

## Criteri di Valutazione

PUNTEGGIO	%	VALUTAZIONE	
57 - 60	95 - 100	AAS	Ampie Autonome Sicure
51 - 56	85 - 94	CEA	Complete e Autonome
45 - 50	75 - 84	QCA	Quasi del tutto Complete e Autonome
39 - 44	65 - 74	ACS	Abbastanza Complete e Acquisite in modo Sostanziale
33 - 38	55 - 64	ESS	Essenziali
27 - 32	45 - 54	PAR	Parziali
26	=< 44	MLI	Molto Limitate e Incomplete

Questa prova strutturata è stata scritta con la font biancoenero® di biancoenero edizioni srl disegnata da Riccardo Lorusso e Umberto Mischi.  
La font biancoenero® è disegnata rispettando accorgimenti visivi che facilitano la lettura di tutti, in particolare dei lettori dislessici.